

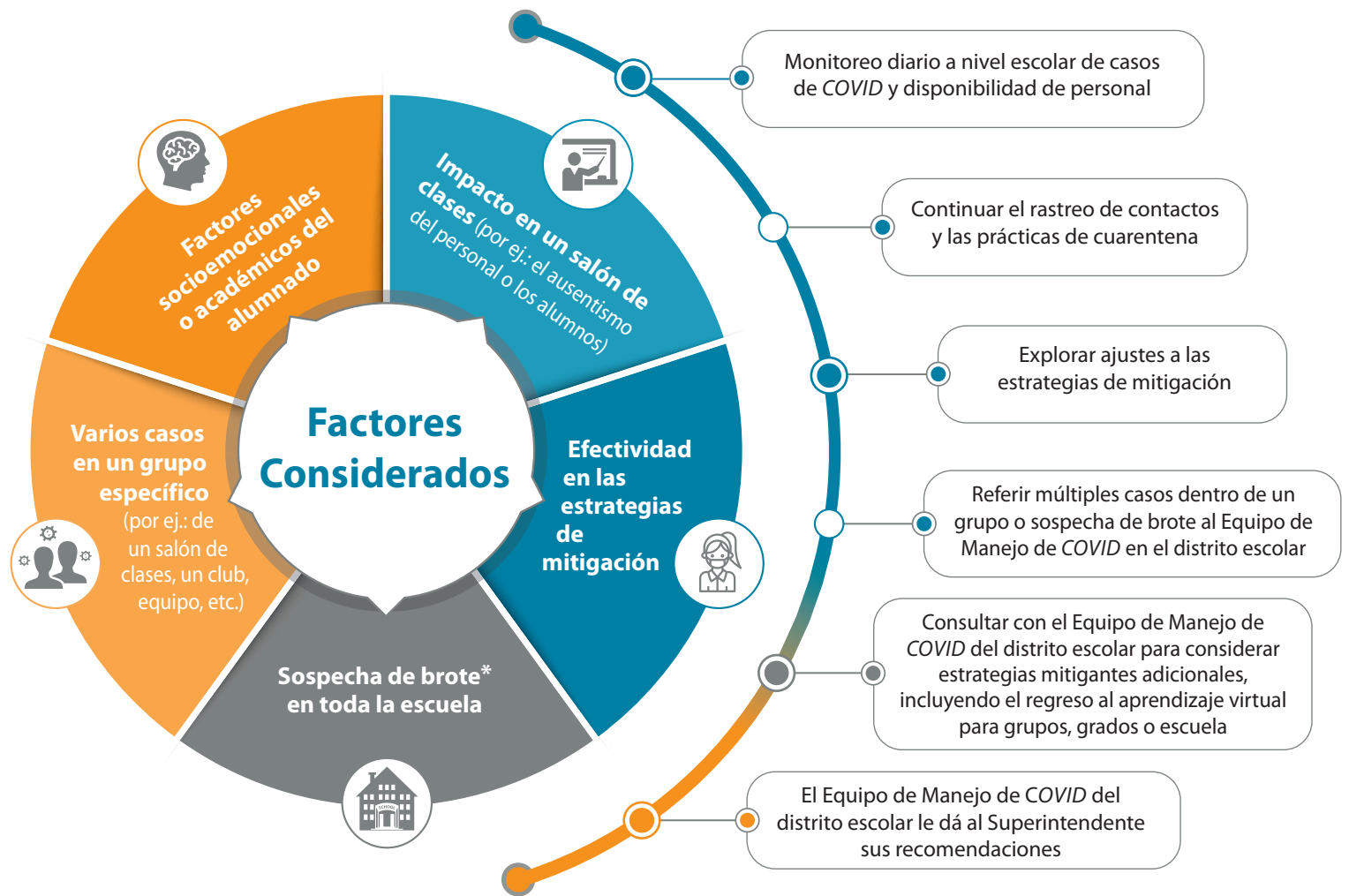
Factores para Cambiar del Aprendizaje Presencial al Aprendizaje Virtual

Siguiendo las recomendaciones de los oficiales de salud pública, el 4 de febrero de 2021 la Junta Directiva de PVSchools revisó los criterios y aprobó un plan para cambiar del aprendizaje presencial al virtual debido a los casos de COVID. El plan se modifica de los anteriores enfoques implementados a nivel distrito a un criterio que determine evaluaciones individuales

por escuela al transicionar del aprendizaje presencial al virtual. Las vacunas a los empleados es otro componente importante en nuestras estrategias de mitigación (por ejemplo, el uso de cubrebocas de tela, lavado frecuente de manos, distanciamiento social donde sea posible) para crear un entorno de aprendizaje presencial seguro para nuestros alumnos y el personal escolar.

Varios factores van a ser evaluados para determinar la necesidad de cambiar del aprendizaje presencial al virtual debido al COVID:

Equipo Escolar para el COVID: Director de la escuela, Enfermera, y Representante(s) de la escuela



Equipo de Manejo de COVID en el Distrito Escolar: Equipo Escolar para el COVID, Encargada de Enfermeras a nivel distrito, Superintendentes Auxiliares, Director de Servicios Estudiantiles, y Doctores Médicos (Epidemiólogo y Enfermedades Infecciosas)

*El Departamento de Salud Pública del Condado de Maricopa (MCDPH) define un brote de la siguiente manera:

Dos o más casos confirmados por medio de un laboratorio de COVID-19 entre alumnos o empleados con síntomas dentro de un periodo de 14 días, los cuales puedan ser relacionados de manera epidemiológica, que no compartan el mismo hogar y que no sean identificados como contactos cercanos en otro entorno durante una investigación estándar de casos o rastreo de contacto.

Creado por el Departamento de Mercadotécnica y Comunicaciones. Actualización: 12 de febrero de 2021